



現金3,000円が当たる!

美味しいものには、福が来る。キャンペーン

合計400名様

対象商品を2点以上含んだレシートを貼って送れば抽選で当たる!

キリトリ線 ✂

お手数ですが所定の郵便料金分の切手をお貼りください。

郵便はがき

702-8691

日本郵便(株) 岡山南郵便局 私書箱第9号

「現金3,000円が当たる! 美味しいものには、福が来る。キャンペーン」係

応募要項をよく読み、ご同意の上、ご記入ください。

〒□□□-□□□□	都道府県	市区郡
フリガナ	年齢	歳
お名前	性別	男・女
電話番号 () -		

応募要項

応募方法

対象商品を2点以上含んだお買い上げレシートを、専用応募ハガキ(キャンペーンサイトからもダウンロードできます)または郵便ハガキに貼り、必要事項[郵便番号・住所・氏名・電話番号・年齢・性別]をご記入の上、下記宛先まで郵送してください。

※レシートは有効期間中のものに限らせていただきます。※お買い上げのレシートがはがれない様、セロハンテープ等でしっかりとお貼りください。※記入漏れやレシートの貼り忘れは無効とさせていただきます。※長いレシートの場合はお買い上げ店名、対象商品名、ご購入日がわかるように折りたたんで貼り付けてください。レシートのコピーでの応募は無効になります。※クレジットカードでお買い上げいただいた場合は、カード情報を切り取った上で貼り付けてください。レシートや応募ハガキのご返却はできません。※お1人様何口でもご応募いただけますが、応募ハガキ1枚につき1口とさせていただきます。※ハガキ1枚につき複数枚のレシートでもご応募いただけます。※複数枚のレシートを貼付していただく際、お買い上げ店名、対象商品名、ご購入日が確認出来ない場合、ご当選が無効になる場合がございます。

対象商品

まるごとおいしい太ちくわ、ぐち入りちくわ、鰻入りちくわ、香味焼 焼ホタテ風味、香味焼 焼かに風味、おさかなのソーセージ4本東/5本東、おさかなのウィンナー5本東/10本東、北海道ソーセージ3本東/5本東、まぐろソーセージ3本東

応募宛先

〒702-8691 日本郵便(株) 岡山南郵便局 私書箱第9号 「現金3,000円が当たる! 美味しいものには、福が来る。キャンペーン」係

応募期間

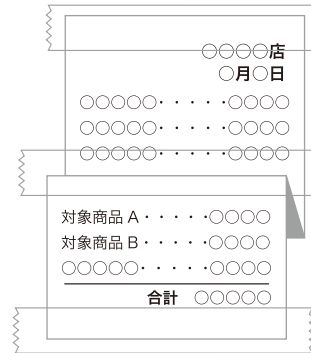
2018年4月1日(日)~2018年5月31日(木) ※当日消印有効

キリトリ線 ✂

レシート貼付欄

レシート有効期間 2018年4月1日~2018年5月31日

※レシートは上記有効期間中のものに限らせていただきます。
※お買い上げのレシートがはがれない様、セロハンテープ等でしっかりとお貼りください。
※記入漏れやレシートの貼り忘れは無効とさせていただきます。
※長いレシートの場合はお買い上げ店名、対象商品名、ご購入日がわかるように折りたたんで貼り付けてください。
※レシートのコピーでの応募は無効になります。
※クレジットカードでお買い上げいただいた場合は、カード情報を切り取った上で貼り付けてください。
※レシートや応募ハガキのご返却はできません。
※お1人様何口でもご応募いただけますが、応募ハガキ1枚につき1口とさせていただきます。
※ハガキ1枚につき複数枚のレシートでもご応募いただけます。
※複数枚のレシートを貼付していただく際、お買い上げ店名、対象商品名、ご購入日が確認出来ない場合、ご当選が無効になる場合がございます。



お問合せ先 キャンペーン事務局

フリーコール 0120-996-188

受付時間/10:00~17:00 *土・日・祝日除く
事務局開設期間/2018年4月1日(日)~2018年6月30日(土)

●厳正なる抽選の上、当選者の方には賞品の発送をもって発表にかえさせていただきます。●賞品のお届け先は日本国内に限らせていただきます。●日本水産グループ各社員および関係者は応募できません。●お客様の住所、電話番号が不明等の理由により賞品をお送りできない、またはご連絡が取れない場合はご当選が無効になる場合がございます。●ご当選の権利は、ご当選者本人のものとし譲渡などはできません。●ご記入いただいた個人情報は、抽選・賞品発送および各種ご連絡に利用させていただき、賞品発送完了後一定期間において破棄いたします。ご記入いただいた個人情報は、お客様の同意なく業務委託先以外の第三者に開示・提供することはありません。(法令等により開示を求められた場合を除く)●個人情報取り扱いについて、詳しくは日本水産(株)ホームページをご覧ください。●スマートフォンとハガキ両方での応募や同一レシートの2度使い等、不正応募が確認された場合は無効とさせていただきます。

専用応募ハガキ

印刷してご使用ください

ご使用方法

- ①本データをプリンターでA4用紙(普通紙)に印刷し、切り取ってください。
- ②印刷面を山折りにして、裏側にのりを塗り、しっかりと貼り合わせてください。
- ③必要料金分の切手を貼り、ポストへ投函してください。

【注意事項】 ※よくお読みください。

- 印刷する際に、拡大・縮小すると規定ハガキサイズに印刷されない場合がございます。
- 貼り付けが十分でない場合、封筒扱い(82円切手)になる場合がございます。
- 厚紙用紙に印刷すると、重量が6グラムを超えた場合、82円切手が必要となります。

キリトリ線 ✂

キリトリ線 ✂